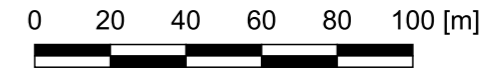


**MIEJSCOWY PLAN ZAGOSPODAROWANIA PRZESTRZENNEGO  
CZĘŚCI OBRĘBÓW GEODEZYJNYCH BAKALARZEWO I MALINÓWKA  
W GMINIE BAKALARZEWO**



SKALA 1:2000

Część graficzną planu miejscowego wykonano z wykorzystaniem mapy zasadniczej pozyskanej ze Starostwa Powiatowego w Suwałkach (GKN.6642.1.435.2023\_2012\_P, GKN.6642.1.436.2023\_2012\_P) układ współrzędnych EPS6:2179

**LEGENDA**

— Granice obszaru objętego planem miejscowym

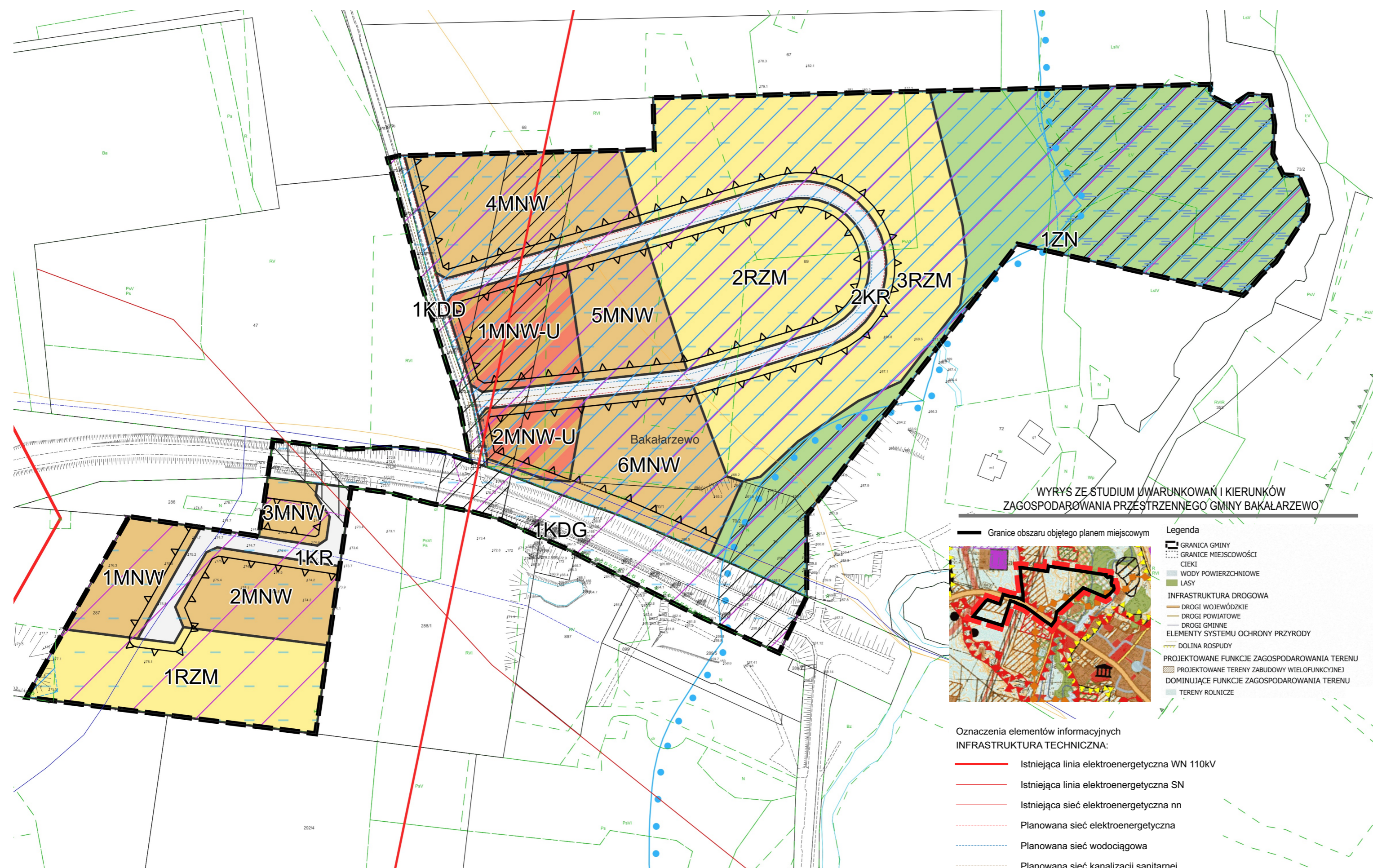
▲ Nieprzekraczalne linie zabudowy

OKREŚLENIE PRZEZNACZENIA TERENÓW ORAZ LINIE ROZGRANICZAJĄCE TERENY O RÓŻNYM PRZEZNACZENIU LUB RÓŻNYCH ZASADACH ZAGOSPODAROWANIA ORAZ ICH SYMBOLE I OZNACZENIA GRAFICZNE WRAZ Z NUMERACJĄ WYRÓŻNIAJĄCĄ JE SPOŚRÓD INNYCH TERENÓW

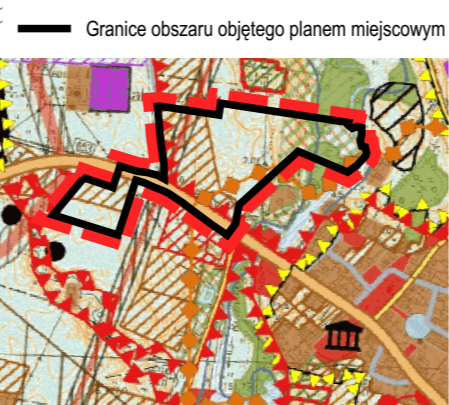
- MNW Teren zabudowy mieszkaniowej jednorodzinnej wolnostojącej
- ML Teren zabudowy letniskowej lub rekreacji indywidualnej
- MNW-U Teren zabudowy mieszkaniowej jednorodzinnej wolnostojącej lub usług
- KDG Teren drogi głównej
- KDD Teren drogi dojazdowej
- KR Teren komunikacji drogowej wewnętrznej
- RN Teren rolnictwa z zakazem zabudowy
- RZM Tereny zabudowy zagrodowej
- WS Teren wód powierzchniowych śródlądowych
- L Teren lasu
- ZN Teren zieleni naturalnej

**GRANICE I OZNACZENIA TERENÓW LUB OBIEKTÓW CHRONIONYCH  
NA PODSTAWIE PRZEPISÓW ODRĘBNYCH**

- Obszar położony w Obszarze Chronionego Krajobrazu „Dolina Rospudy”
- Granica Obszaru Chronionego Krajobrazu
- Obszar położony w Obszarze Natura 2000 SOO Dolina Górnej Rospudy PLH200022
- Obszar położony w Korytarzu ekologicznym KPn-4B Puszcza Augustowska - Puszcza Borecka (Dolina Rospudy)
- Obszary szczególnego zagrożenia powodzią, na których prawdopodobieństwo wystąpienia powodzi jest wysokie i wynosi 10%
- Obszary szczególnego zagrożenia powodzią, na których prawdopodobieństwo wystąpienia powodzi jest średnie i wynosi 1%
- Złoże "Bakalarzewo III"
- Strefa ochronna linii WN 110 kV
- Strefa ochronna linii SN
- Obszar stanowiska archeologicznego
- Pas ograniczeń w zabudowie od strony lasu



**WYRYS ZE STUDIUM UWARUNKOWAŃ I KIERUNKÓW  
ZAGOSPODAROWANIA PRZESTRZENNEGO GMINY BAKALARZEWO**



- Granice obszaru objętego planem miejscowym
- Legenda**
- GRANICA GMINY
  - GRANICE MIEJSCOWOŚCI
  - CIEKI
  - WODY POWIERZCHNIOWE
  - LASY
  - INFRASTRUKTURA DROGOWA**
  - DROGI WOJEWÓDZKIE
  - DROGI POWIATOWE
  - DROGI GMINNE
  - ELEMENTY SYSTEMU OCHRONY PRZYRODY**
  - DOLINA ROSPUDY
  - PROJEKTOWANE FUNKCJE ZAGOSPODAROWANIA TERENU**
  - PROJEKTOWANE TERENY ZABUDOWY WIELOFUNKCYJNEJ
  - DOMINUJĄCE FUNKCJE ZAGOSPODAROWANIA TERENU
  - TERENY ROLNICZE

- Oznaczenia elementów informacyjnych  
INFRASTRUKTURA TECHNICZNA:**
- Istniejąca linia elektroenergetyczna WN 110kV
  - Istniejąca linia elektroenergetyczna SN
  - Istniejąca sieć elektroenergetyczna nn
  - Planowana sieć elektroenergetyczna
  - Planowana sieć wodociągowa
  - Planowana sieć kanalizacji sanitarnej

**MIEJSOWY PLAN ZAGOSPODAROWANIA PRZESTRZENNEGO  
CZĘŚCI OBRĘBÓW GEODEZYJNYCH BAKALARZEWO I MALINÓWKA  
W GMINIE BAKALARZEWO**

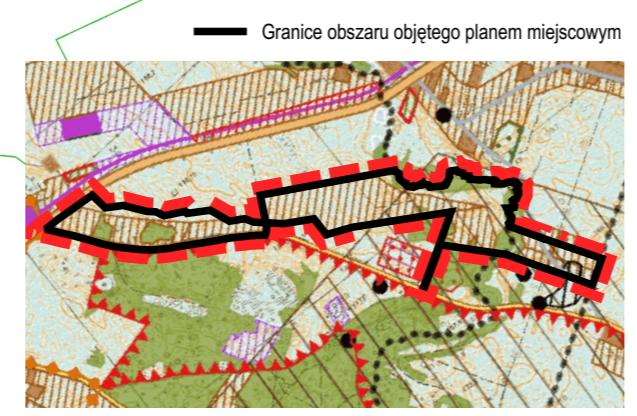
SKALA 1:2000

Część graficzną planu miejscowego wykonano z wykorzystaniem mapy zasadniczej pozyskanej ze Starostwa Powiatowego w Suwałkach (GKN.6642.1.436.2023\_P1\_GKN.6642.1.436.2023\_2012\_P) układ współrzędnych EPSG:2179

**LEGENDA**

- Granice obszaru objętego planem miejscowym
- Nieprzekraczalne linie zabudowy
- OKREŚLENIE PRZEZNACZENIA TERENÓW ORAZ LINIE ROZGRANICZAJĄCE TERENY O RÓŻNYM PRZEZNACZENIU LUB RÓŻNYCH ZASADACH ZAGOSPODAROWANIA ORAZ ICH SYMBOLE I OZNACZENIA GRAFICZNE WRAZ Z NUMERACJĄ WYRÓŻNIAJĄCĄ JE SPOŚRÓD INNYCH TERENÓW**
- MNW Teren zabudowy mieszkaniowej jednorodzinnej wolnostojącej
- ML Teren zabudowy letniskowej lub rekreacji indywidualnej
- MNW-U Teren zabudowy mieszkaniowej jednorodzinnej wolnostojącej lub usług
- KDG Teren drogi głównej
- KDD Teren drogi dojazdowej
- KR Teren komunikacji drogowej wewnętrznej
- RN Teren rolnictwa z zakazem zabudowy
- RZM Tereny zabudowy zagrodowej
- WS Teren wód powierzchniowych śródlądowych
- L Teren lasu
- ZN Teren zieleni naturalnej
- GRANICE I OZNACZENIA TERENÓW LUB OBIEKTÓW CHRONIONYCH NA PODSTAWIE PRZEPISÓW ODREBNYCH**
- Obszar położony w Obszarze Chronionego Krajobrazu „Dolina Rospydy”
- Granica Obszaru Chronionego Krajobrazu
- Obszar położony w Obszarze Natura 2000 SOO Dolina Górnej Rospydy PLH200022
- Obszar położony w Kortarzu ekologicznym KPN-4B Puszcza Augustowska - Puszcza Borecka (Dolina Rospydy)
- Obszary szczególnego zagrożenia powodzią, na których prawdopodobieństwo wystąpienia powodzi jest wysokie i wynosi 10%
- Obszary szczególnego zagrożenia powodzią, na których prawdopodobieństwo wystąpienia powodzi jest średnie i wynosi 1%
- Złoże "Bakalarzewo III"
- Strefa ochronna linii WN 110 kV
- Strefa ochronna linii SN
- Obszar stanowiska archeologicznego
- Pas ograniczeń w zabudowie od strony lasu

**WYRYS ZE STUDIUM UWARUNKOWAŃ I KIERUNKÓW  
ZAGOSPODAROWANIA PRZESTRZENNEGO GMINY BAKALARZEWO**



- Granice obszaru objętego planem miejscowym
- GRANICA GMINY
- GRANICE MIEJSCOWOŚCI
- CEKI
- WODY POWIERZCHNIOWE
- LASY
- INFRASTRUKTURA DROGOWA**
- DROGI WOJEWÓDZKIE
- DROGI POWIATOWE
- DROGI GMINNE
- ELEMENTY SYSTEMU OCHRONY PRZYRODY
- DOLINA ROSPYDY
- PROJEKTOWANE FUNKCJE ZAGOSPODAROWANIA TERENU
- PROJEKTOWANE TERENY ZABUDOWY WIELOFUNKCYJNEJ
- DOMINUJĄCE FUNKCJE ZAGOSPODAROWANIA TERENU
- TERENY ROLNICZE

- Oznaczenia elementów informacyjnych  
INFRASTRUKTURA TECHNICZNA:
- Istniejąca linia elektroenergetyczna WN 110kV
  - Istniejąca linia elektroenergetyczna SN
  - Istniejąca sieć elektroenergetyczna nn
  - Planowana sieć elektroenergetyczna
  - Planowana sieć wodociągowa
  - Planowana sieć kanalizacji sanitarnej

