

UCHWAŁA NR XXVII/308/2022
RADY GMINY BAKAŁARZEWO

z dnia 28 grudnia 2022 r.

**w sprawie przystąpienia do sporządzenia miejscowego planu zagospodarowania przestrzennego
w części obrębu geodezyjnego położonego w miejscowości Nowa Wieś**

Na podstawie art. 18 ust. 2 pkt 5 ustawy z dnia 8 marca 1990 r. o samorządzie gminnym (Dz. U. z 2022 r. poz. 559, poz. 583, poz. 1005, poz. 1079 i poz. 1561) oraz art. 14 ust. 1, 2 i 4 ustawy z dnia 27 marca 2003 r. o planowaniu i zagospodarowaniu przestrzennym (Dz. U. z 2022 r. poz. 503, poz. 1846 i poz. 2185) Rada Gminy Bakalarzewo uchwala, co następuje:

§ 1. Przystępuje się do sporządzenia miejscowego planu zagospodarowania przestrzennego dla działki nr geod. 217 w obrębie Nowa Wieś, zwanego dalej „planem”.

§ 2. Granice obszaru objętego planem obejmują tereny w granicach przedstawionych na załączniku graficznym.

§ 3. Integralną częścią uchwały jest załącznik graficzny przedstawiający granice obszaru objętego projektem planu.

§ 4. Wykonanie uchwały powierza się Wójtowi Gminy Bakalarzewo.

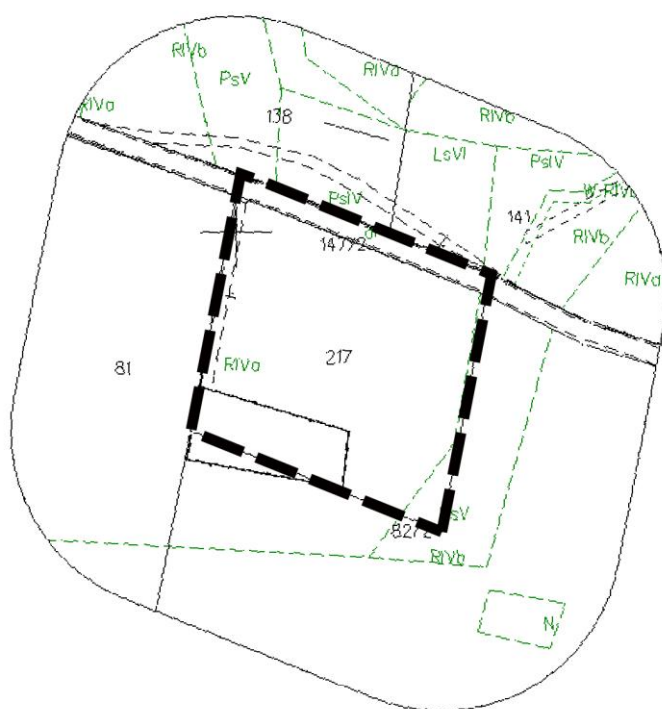
§ 5. Uchwała wchodzi w życie z dniem podjęcia.

Przewodniczący Rady Gminy

mgr inż. Grzegorz Kozłowski

Załącznik do uchwały Nr XXVII/308/2022
Rady Gminy Bakalarzewo
z dnia 28 grudnia 2022 r.

— — GRANICE OBSZARU OBJĘTEGO
PROJEKTEM PLANU



GMINA BAKALARZEWO
OBRĘB GEOD. NOWA WIEŚ



0 50 100 150 m

Załącznik graficzny wykonano z wykorzystaniem kopii mapy zasadniczej udostępnionej przez
Starostwo Powiatowe w Suwałkach (.EPSG:2179)